

Numéro HER
399

Identification

Nom
TP-15c

Morphotype
B1 (Siphophage)

Autres désignations

Taxonomie

Domaine

Règne

Embranchement

Classe

Ordre

Famille
?1

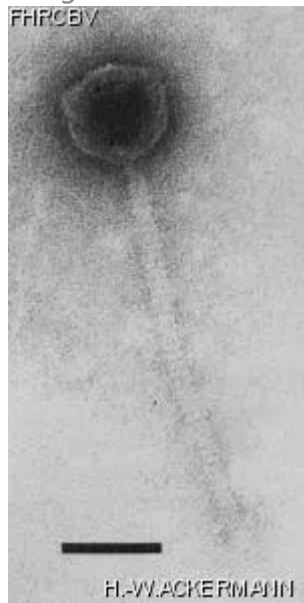
Genre

Espèce

Images

Photo en microscopie électronique

Image



Description de l'image

Magnification: 297,000X

Bar: 50 nm

Staining: UA

Caractéristique

Clear plaques of 0.5 mm.

Séquence génomique

Désactivé

Conditions de propagation

Hôtes bactériens

1399

Référence

Reynolds, R.B., A. Reddy, C.B. Thorne. 1988. Five unique temperate phages from a polylysogenic strain of *Bacillus thuringiensis* subsp. *aizawai*.

Remarque

Spontaneous clear-plaque mutant of TP-15.

Corresponds to Type C in the following reference:

Ackermann, H.-W., W.A. Smirnoff. 1978. Recherches sur la lysogénie chez *Bacillus thuringiensis* et *Bacillus cereus*. Can. J. Microbiol. 24: 818-826.

THIS PHAGE IS NOT AVAILABLE FOR THIS MOMENT

Historique

Historique

Isolated by

Dr C.B. Thorne
Amherst, Massachusetts, USA

Date

Received from

Dr C.B. Thorne
Dept. of Microbiology
University of Massachusetts
203 Morrill IV North, Amherst
Massachusetts 01003, USA

Date

11-11-1988

Source

Filtrate of *Bacillus thuringiensis* 4042B.

Dernière mise à jour

2024-01-22