

Numéro HER  
389

## Identification

Nom  
φCj1

Morphotype  
A1 (Myophage)

Autres désignations

## Taxonomie

Domaine

Règne

Embranchement

Classe

Ordre

Famille  
?1

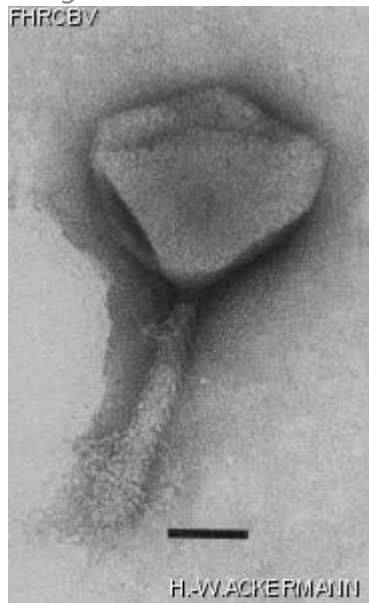
Genre

Espèce

## Images

Photo en microscopie électronique

Image



Description de l'image

Magnification: 297,000X

Bar: 50 nm

Staining: UA

*Caractéristique*

Clear plaques of 1.5 mm.

*Séquence génomique*

Désactivé

## Conditions de propagation

*Hôtes bactériens*

1371

*Référence*

Pate, J.L., S.J. Petzold, L.Y.E. Chang. 1979. Phages for the gliding bacterium \*Cytophaga johnsonae\* that infect only motile cells. Curr. Microbiol. 2: 257-262.

*Remarque*

## Historique

*Historique*

**Isolated by**

Dr Jack L. Pate

Dept. of Bacteriology

University of Wisconsin-Madison

1550 Linden Drive

Madison, WI 53706, USA

**Date**

1979

**Received from**

A. Quinones

Dept. of Bacteriology

University of Wisconsin

Madison, WI 53706, USA

**Date**

24-04-1991

*Source*

Pond water

*Dernière mise à jour*

2024-01-22