

Numéro HER
367

Identification

Nom ϕ N	Morphotype B1 (Siphophage)	Autres désignations	
-----------------	-------------------------------	---------------------	--

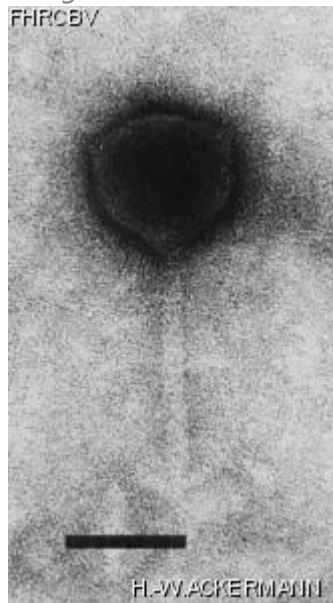
Taxonomie

Domaine	Règne	Embranchement	Classe
Ordre	Famille ?1	Genre	Espèce

Images

Photo en microscopie électronique

Image



Description de l'image

Magnification: 297,000X

Bar: 50 nm

Staining: UA

Caractéristique
Clear plaques of 0.1 mm.

Séquence génomique
Désactivé

Conditions de propagation

Hôtes bactériens
1282

Référence
Vogelsang-Wenke, H., D. Oesterhelt. 1988. Isolation of a halobacterial phage with a fully cytosine-methylated genome. Mol. Gen. Genet. 211: 407-414.

Remarque

Historique

Historique

Received from

Pelle Stolt (for W. Zillig)
Max-Planck-Institut für Biochemie
8033 Martinsried bei München
Germany

Date

01-06-1990

Isolated by

H. Vogelsang-Wenke and D. Oesterhelt
Max-Planck-Institut für Biochemie
8033 Martinsried bei München
Germany

Date

Before 1988

Source

Culture of *Halobacterium halobium* NRL/JW infected with phage ϕ H

Dernière mise à jour

2024-01-19