

Numéro HER

366

## Identification

Nom  
K20

Morphotype  
A2 (Myophage)

Autres désignations

## Taxonomie

Domaine

Règne

Embranchement

Classe

Ordre

Famille  
?1

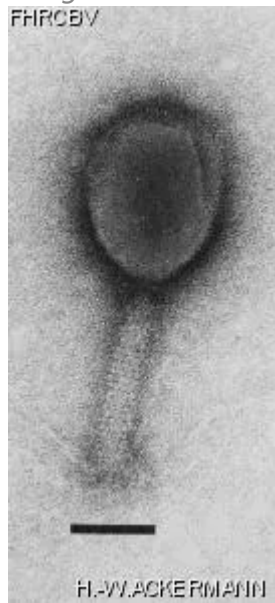
Genre

Espèce

## Images

Photo en microscopie électronique

Image



Description de l'image

Magnification: 297,000X

Bar: 50 nm

Staining: UA

*Caractéristique*

Clear plaques of 1.0 mm.  
Uses the OmpF porin plus LPS as receptor.

*Séquence génomique*

Désactivé

## Conditions de propagation

*Hôtes bactériens*

1366

*Référence*

Hancock, R.E., P. Reeves. 1975. Bacteriophage resistance in \*Escherichia coli\* K-12: general pattern of resistance. J. Bacteriol. 121: 983-993.

*Remarque*

## Historique

*Historique*

**Received from**

Thomas Silhavy

**Date**

**Received from**

Dr Spencer A. Benson  
Dept. of Microbiology  
University of Maryland  
College Park, Maryland 20742-4451, USA

**Date**

20-04-1990

*Source*

*Dernière mise à jour*

2024-01-19