

Numéro HER

356

Identification

Nom

β

Morphotype

B1 (Siphophage)

Autres désignations

Beta

Taxonomie

Domaine

Règne

Embranchement

Classe

Ordre

Famille

?1

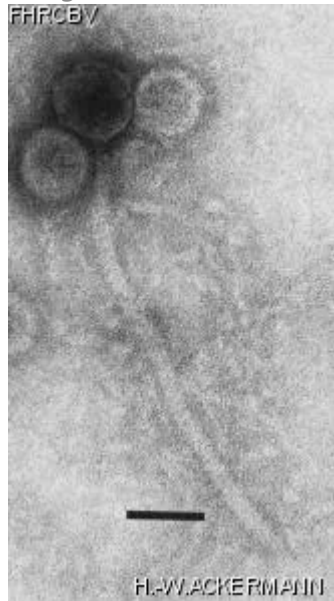
Genre

Espèce

Images

Photo en microscopie électronique

Image



Description de l'image

Magnification: 297,000X

Bar: 50 nm

Staining: UA

Caractéristique

Clear plaques of 0.5 mm.

Séquence génomique

Désactivé

Conditions de propagation

Hôtes bactériens

1356

Référence

Mathews, M.M. and coll. 1966. Morphological observations on some diphtherial phages. Virology. 29: 402-409.

Remarque

Historique

Historique

Isolated by

Dr Sheila Toshach
School of Hygiene
Toronto, Ontario, Canada

Date

Received from

Dr N. Groman
Dept. of Microbiology
School of Medicine
University of Washington
Seattle, WA 98195, USA

Date

03-08-1989

Received from

Dr Victor J. Greeman
Dept. of Public Health
University of Washington
USA

Date

1950

Source

Filtered lysate of a virulent *C. diphtheriae*

Dernière mise à jour

2024-01-19