

Numéro HER

344

Identification

Nom
1483

Morphotype
B1 (Siphophage)

Autres désignations

Taxonomie

Domaine

Règne

Embranchement

Classe

Ordre

Famille
?1

Genre

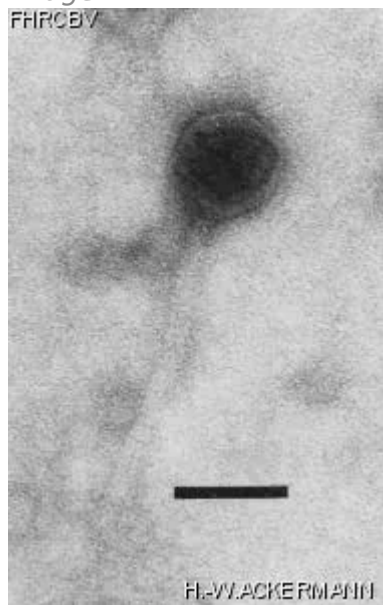
Espèce

Images

Photo en microscopie électronique

Image

FHRCBY



H.-WACKERMANN

Description de l'image

Magnification: 297,000X

Bar: 50 nm

Staining: UA

Caractéristique
Small phage of uncharacteristic morphology.
Individualized by absence of DNA-DNA hybridization.

Séquence génomique
Désactivé

Conditions de propagation

Hôtes bactériens
1344

Référence
Jarvis, A.W. and coll. 1991. Species and type phages of lactococcal bacteriophages. Intervirology. 32: 2-9.

Remarque

Historique

Historique

Isolated by	Date
New Zealand Dairy Research Institute Palmerston, New Zealand	1985

Received from	Date
Dr A.W. Jarvis New Zealand Dairy Research Institute Microbial Genetics Section Private Bag, Palmerston North New Zealand	23-10-1989

Source
Cheese whey

Dernière mise à jour
2024-01-19