

Numéro HER

342

Identification

Nom

N2

Morphotype

C1 (Podophage)

Autres désignations

Taxonomie

Domaine

Règne

Embranchement

Classe

Ordre

Famille

?1

Genre

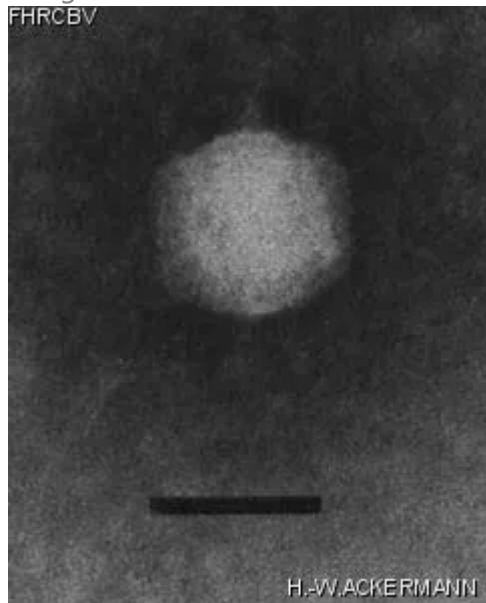
Espèce

Images

Photo en microscopie électronique

Image

FHRCBV



Description de l'image

Magnification: 297,000X

Bar: 50 nm

Staining: PT

Caractéristique

Clear plaques of 1.0 mm.
Temperate phage. Lysogenic host is ATCC 17743.

Séquence génomique

Désactivé

Conditions de propagation

Hôtes bactériens

1342

Référence

Totsuka, M. 1976. Studies on veillonellophages isolated from washings of human oral cavity. Bull. Tokyo Med. Dent. Univ. 23: 261-273.

Remarque

Historique

Historique

Isolated by

Nihon Dental College
Fujimi-cho, Tioda-ku
Nagasaki

Date

01-02-1975

Received from

Dr M. Totsuka
School of Dentistry
Dept. of Bacteriology
Nagasaki University
7-1 Sakamoto-machi, Nagasaki 852, Japan

Date

30-04-1990

Source

Human oral washings

Dernière mise à jour

2024-01-19