

Numéro HER

311

## Identification

Nom  
π (pi)

Morphotype  
B1 (Siphophage)

Autres désignations

## Taxonomie

Domaine

Règne

Embranchement

Classe

Ordre

Famille  
?1

Genre

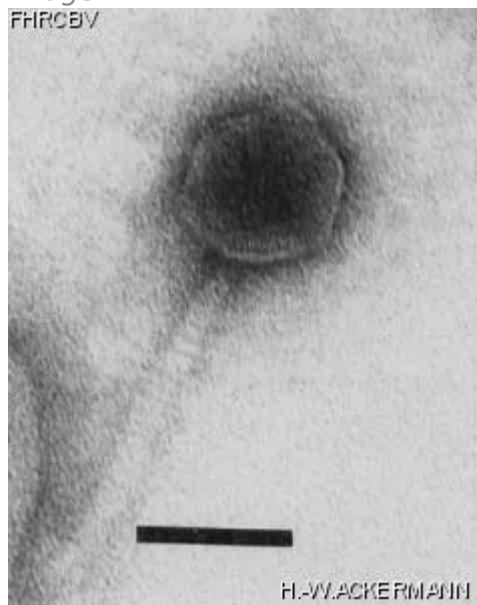
Espèce

## Images

Photo en microscopie électronique

Image

FHRCEV



H.-WACKERMANN

Description de l'image

Magnification: 297,000X

Bar: 50 nm

Staining: UA

*Caractéristique*  
Clear plaques of 0.5mm

*Séquence génomique*  
Désactivé

## Conditions de propagation

*Hôtes bactériens*  
1311

*Référence*  
Pons, F.W. 1966. Biochem. Z. 346:26-40. (En allemand/In deutsch)

*Remarque*  
May be a virulent mutant of ?(HER313).  
Uses the same receptor as ?, forms large, clear plaques containing a few bacterial colonies which are resistant to ? and ?.  
Pre-adsorption to indicator bacteria is not required for adsorption.  
Plates inoculated with  $10^9$  bacteria and 15 000 PFU yield  $5 \times 10^{12}$  phages (extraction with 5mL saline).

## Historique

*Historique*

**Received from**

Dr F.W. Pons  
Institut für Mikrobiologie  
Johann Wolfgang Goethe-Universität  
Theodor-Stern-Kai 7, Haus 75A  
D-6000 Frankfurt am Main, Germany

**Date**

03-03-1988

**Isolated by**

Dr F.W. Pons

**Date**

1975

*Source*

Appeared on an indicator plate seeded with \*S. marcescens\* CV ( $\eta$ ,  $\Sigma$ )

*Dernière mise à jour*

2024-01-19