

Numéro HER
292

Identification

Nom
392

Morphotype
B1 (Siphophage)

Autres désignations

Taxonomie

Domaine

Règne

Embranchement

Classe

Ordre

Famille
?1

Genre

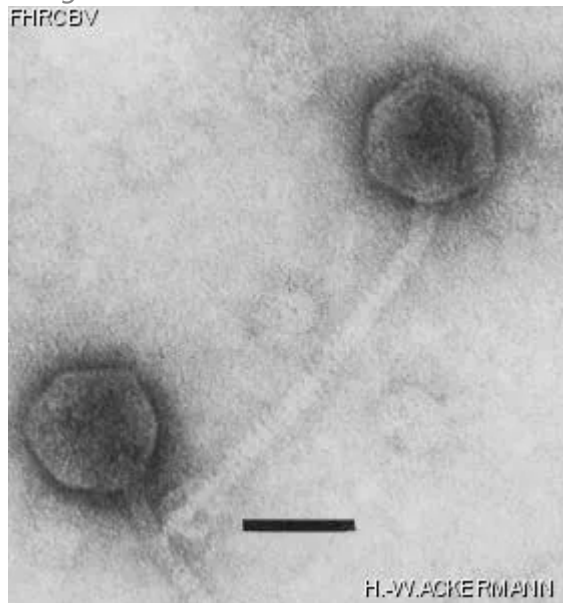
Espèce

Images

Photo en microscopie électronique

Image

FHRCBIV



H.-WACKERMANN

Description de l'image

Magnification: 297,000X

Bar: 50 nm

Staining: UA

<p><i>Caractéristique</i></p> <p>Veiled plaques of 0.5 mm on TSA and LB agar.</p> <p>Clear plaques of 2-3 mm on BHI agar.</p> <p>Double base plate.</p>	<p><i>Séquence génomique</i></p> <p>Désactivé</p>
---	---

Conditions de propagation

Hôtes bactériens

1292

Référence

Bes, M. 1994. Characterization of thirteen *Staphylococcus epidermidis* and *S. saprophyticus* bacteriophages. Res. Virol. 145:111-121.

Remarque

Phage propagation :
30°C and CaCl₂

Historique

Historique

Received from

Michèle Bes
C.E.R.B., Faculté de Médecine Alexis-Carrel
Centre National de Référence des Staphylocoques
Rue Guillaume Paradin, 69372 Lyon Cédex 08, France

Date

19-06-1987

Isolated by

Michèle Bes
C.E.R.B., Faculté de Médecine Alexis-Carrel

Date

1980

Source

S. epidermis 392 (HER 1241)

Dernière mise à jour

2024-01-19