

Numéro HER
225

Identification

Nom
3A

Morphotype
B2 (Siphophage)

Autres désignations

Taxonomie

Domaine
Duplodnaviria

Règne
Heunggongvirae

Embranchement
[Uroviricota](#)

Classe
Caudoviricetes

Ordre

Famille

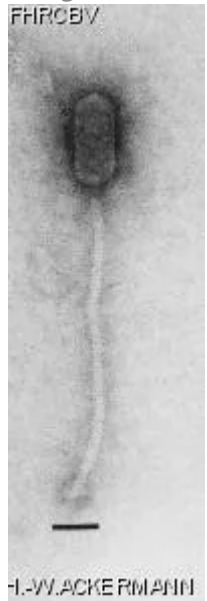
Genre
Triavirus

Espèce
Triavirus tv3a

Images

Photo en microscopie électronique

Image



Description de l'image

Magnification: 297,000X

Bar: 50 nm

Staining: UAB

Caractéristique

Clear plaques smaller than 0.1 mm.
Serogroup A, part of international typing set.
Multiple morphological aberrations.

Séquence génomique

Activé

Conditions de propagation

Hôtes bactériens

1225

Référence

Lapchine, L., and L. Enjalbert. 1965. étude morphologique de quelques phages staphylococciques. J. Microsc. 4:33-42.

Remarque

Historique

Historique

Received from

E. Pauline Ewan
Head Special Bacteriology Section
Bureau of Microbiology LCDC
Tunney's Pasture, Ottawa, Ontario, K1A 0L2
Canada

Date

01-14-1985

Received from

International Reference Center for Staphylococcus
Phage Typing
Colindale, London
England

Date

Source

Dernière mise à jour

2024-01-17