

Numéro HER  
222

## Identification

Nom C-1	Morphotype E1	Autres désignations	
------------	------------------	---------------------	--

## Taxonomie

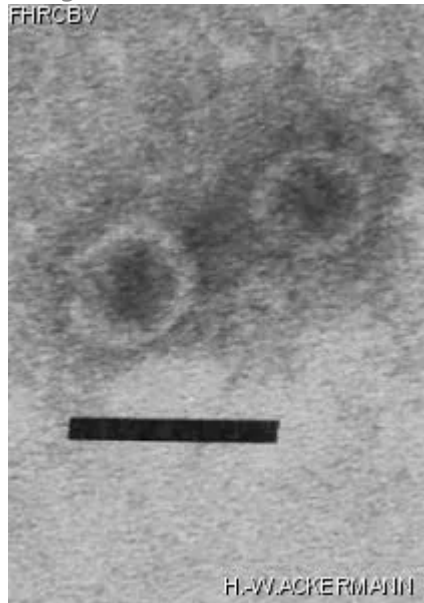
Domaine <i>Riboviria</i>	Règne <i>Orthornavirae</i>	Embranchement <a href="#"><i>Lenarviricota</i></a>	Classe <i>Leviviricetes</i>
Ordre <i>Norzivirales</i>	Famille <i>Fiersviridae</i>	Genre <i>Cunavirus</i>	Espèce <i>Cunavirus pretoriense</i>

## Images

Photo en microscopie électronique

Image

FHRCEW



H.-WACKERMANN

Description de l'image

Magnification: 297,000X

Bar: 50 nm

Staining: UA

*Caractéristique*

Veiled plaques with halo, 0.5 mm.  
RNA-containing phage.  
Adsorbs to sides of IncC plasmid-coded pili.  
Mostly only \*Salmonella\* strains carrying the plasmid are lysed.

*Séquence génomique*

Activé

**Conditions de propagation**

*Hôtes bactériens*

1222

*Référence*

Sirgel, F.A., C.N. Coetzee, R.W. Hedges, and G. Lecatsas. 1981. Phage C-1: an IncC group plasmid-specific phage. J. Gen Microbiol. 122: 155-160.

*Remarque*

**Historique**

*Historique*

**Received from**

J. Schell-M. van Montagu  
Laboratorium voor Genetika  
Ledeganckstraat 35  
B-9000 Gent, Belgium

**Date**

10-17-1983

**Received from**

J.N. Coetzee  
Institute for Pathology  
P.O. Box 2034  
Pretoria 0001  
South Africa

**Date**

**Isolated by**

J.N. Coetzee  
Institute for Pathology  
P.O. Box 2034  
Pretoria 0001  
South Africa

**Date**

1980

*Source*

Sewage

*Dernière mise à jour*

2024-01-17