

Numéro HER
218

Identification

Nom M	Morphotype E1	Autres désignations	
----------	------------------	---------------------	--

Taxonomie

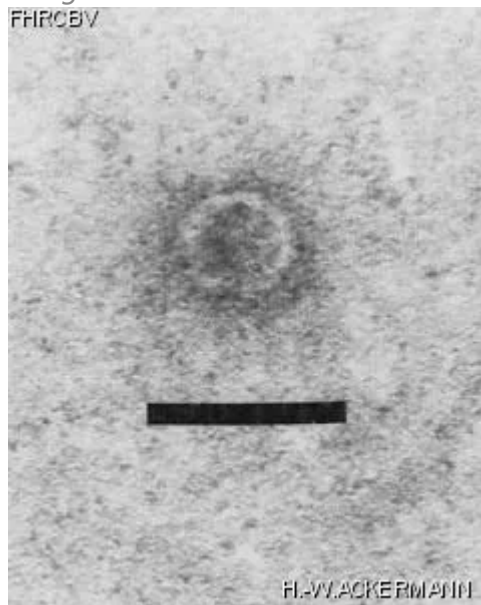
Domaine <i>Riboviria</i>	Règne <i>Orthornavirae</i>	Embranchement Lenarviricota	Classe <i>Leviviricetes</i>
Ordre <i>Norzivirales</i>	Famille <i>Fiersviridae</i>	Genre <i>Empivirus</i>	Espèce <i>Empivirus allolyticum</i>

Images

Photo en microscopie électronique

Image

FHRCEV



H. WACKERMANN

Description de l'image

Magnification: 297,000X

Bar: 50 nm

Staining: UAB

Caractéristique

Plaques: 0.1 mm, clear.
RNA-containing phage.
Adsorbs to sides of IncM plasmide-coded pili.

Séquence génomique

Activé

Conditions de propagation

Hôtes bactériens

1218

Référence

Coetzee, J.N., D.E. Bradley, R.W. Hedges, J. Fleming, and G. Lecatsas. 1983. Bacteriophage M: an incompatibility group M plasmid-specific phage. J. Gen Microbiol. 129:2271-2276.

Remarque

Historique

Historique

Received from

J. Schell-M. van Montagu,
Laboratorium voor Genetika,
Ledeganckstraat 35,
B-9000 Gent,
Belgium.

Date

02-15-1984

Received from

J.N. Coetzee,
Institute for Pathology,
P.O. Box 2034,
Pretoria 0001,
South Africa.

Date

Isolated by

J.N. Coetzee,
Institute for Pathology,
P.O. Box 2034,
Pretoria 0001,
South Africa.

Date

1982

Source

Sewage

Dernière mise à jour

2024-01-17