

Numéro HER
213

Identification

Nom I2-2	Morphotype F1	Autres désignations	
-------------	------------------	---------------------	--

Taxonomie

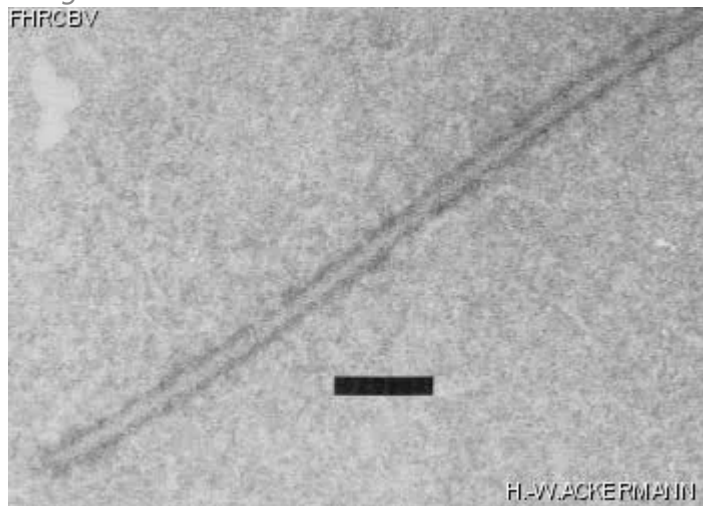
Domaine <i>Monodnaviria</i>	Règne <i>Loebvirae</i>	Embranchement Hofneiviricota	Classe <i>Faserviricetes</i>
Ordre <i>Tubulavirales</i>	Famille <i>Inoviridae</i>	Genre <i>Lineavirus</i>	Espèce <i>Lineavirus I22</i>

Images

Photo en microscopie électronique

Image

FHRCEV



H. WACKERMANN

Description de l'image

Magnification: 92,400X

Bar: 100 nm

Staining: UA

Caractéristique

Plaques: <0.1mm, veiled.
Filamentous phage serologically related to phage I_{ke}.
Marked variation in length.
Adsorbs to tips of InC12 plasmid-encoded pili.
Alternative host : *S. typhimurium* M827-2(R721pilC).
Plasmid R721pilC is a derivative of plasmid R721 which produces pili constitutively.

Séquence génomique

Activé

Conditions de propagation

Hôtes bactériens

1213

Référence

1974. J. Med. Microbiol. 7:169-177.
Coetzee, J.N., D.E. Bradley, and R.W. Hedges. 1982. Phages I_a and I₂-2: InC1 plasmid-dependant bacteriophages. J. Gen. Microbiol. 128:2797-2804.

Remarque

Historique

Historique

Received from

J. Schell-M. van Montagu
Laboratorium voor Genetika
Ledeganckstraat 35
B-9000 Gent,
Belgium

Date

10-17-1983

Received from

J.N. Coetzee
Institute for Pathology,
P.O. Box 2034
Pretoria 0001,
South Africa

Date

Isolated by

J.N. Coetzee
Pretoria,
South Africa

Date

Source

Sewage

Dernière mise à jour

2024-01-16