

Numéro HER  
146

## Identification

Nom PB-1	Morphotype A1 (Myophage)	Autres désignations ATCC15692-B3, PB1	
-------------	-----------------------------	--	--

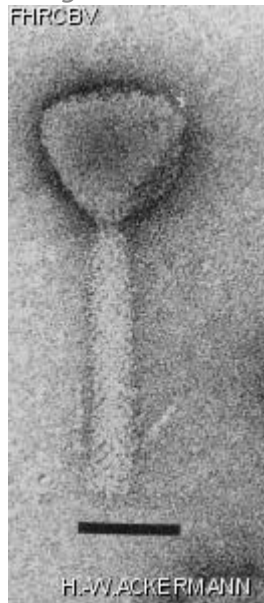
## Taxonomie

Domaine <i>Duplodnaviria</i>	Règne <i>Heunggongvirae</i>	Embranchement <a href="#">Uroviricota</a>	Classe <i>Caudoviricetes</i>
Ordre	Famille <i>Lindbergviridae</i>	Genre <i>Pbunavirus</i>	Espèce <i>Pbunavirus PB1</i>

## Images

Photo en microscopie électronique

Image



Description de l'image

Magnification: 297,000X

Bar: 50 nm

Staining: UA

Caractéristique

Plaques: 0.5 mm, clear, halo of 0.1 mm.

Séquence génomique

Activé

## Conditions de propagation

*Hôtes bactériens*

1146

*Référence*

Bradley, D. E. and D. Robertson. 1968. The structure and infective process of a contractile \*Pseudomonas aeruginosa\* bacteriophage. J. Gen. Virol. 3:247-254.

*Remarque*

## Historique

*Historique*

**Received from**

American Type Culture Collection,  
12301 Parklawn Drive,  
Rockville, Maryland, 20852,  
USA.

**Date**

15-10-1982

**Isolated by**

D. E. Bradley

**Date**

1968

*Source*

Sewage

*Dernière mise à jour*

2024-01-16