

Numéro HER
130

Identification

Nom SP-15	Morphotype A1 (Myophage)	Autres désignations	
--------------	-----------------------------	---------------------	--

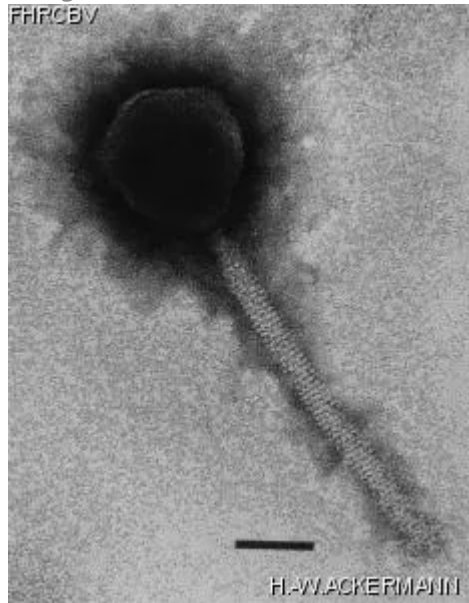
Taxonomie

Domaine <i>Duplodnaviria</i>	Règne <i>Heunggongvirae</i>	Embranchement Uroviricota	Classe <i>Caudoviricetes</i>
Ordre	Famille	Genre <i>Thornevirus</i>	Espèce <i>Thornevirus SP15</i>

Images

Photo en microscopie électronique

Image



Description de l'image

Magnification: 297,000X

Bar: 50 nm

Staining: UAB

<i>Caractéristique</i> Plaques: 0.1mm, veiled. Use motile colonies. Contains unusual base DHPU.	<i>Séquence génomique</i> Activé
--	-------------------------------------

Conditions de propagation

Hôtes bactériens

1130

Référence

Tyeryar, F. J., M. J. Taylor, M. J. Lawton, and I. D. Goldberg. 1969. Cotransduction and cotransformation of genetic markers in *Bacillus subtilis* and *Bacillus licheniformis*. J. Bacteriol. 100:1027-1036.

Remarque

Instructions for phage propagation are available upon request.

Historique

Historique

Received from

Dr Mélanie Ehrlich,
Department of Biochemistry,
School of Medecine,
Tulane University,
1430 Tulane Avenue,
New Orleans, LA, 70112,
USA

Date

07-06-1982

Received from

C. B. Thorne, and F. Perlak.

Date

Source

Dernière mise à jour

2024-01-16