

Numéro HER

93

Identification

Nom
P1kc

Morphotype
A1 (Myophage)

Autres désignations
ATCC25404-B1

Taxonomie

Domaine
Duplodnaviria

Règne
Heunggongvirae

Embranchement
[Uroviricota](#)

Classe
Caudoviricetes

Ordre

Famille

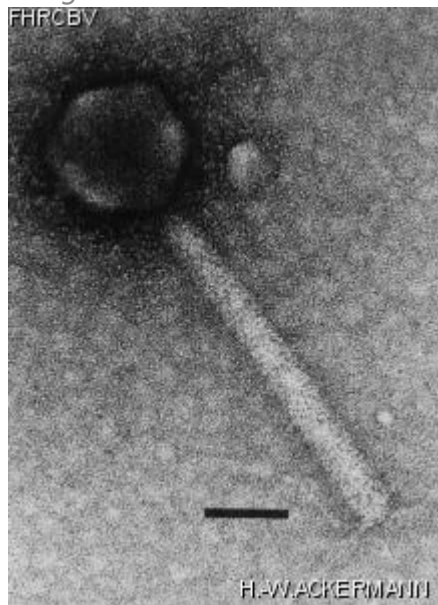
Genre

Espèce

Images

Photo en microscopie électronique

Image



Description de l'image

Magnification: 297,000X

Bar: 50 nm

Staining: UAB

Caractéristique

Plaques: 0.1mm, clear.
Transducing phage.
Very small plaques on *E. coli*.
Lysis (CL) of *E. coli* K12 C600 and its derivatives
Lysis (CL) of *Shigella dysenteriae* and *Shigella sonnei* HER1020, 1031, 1043

Séquence génomique

Désactivé

Conditions de propagation

Hôtes bactériens

1275

Référence

Mise, K. 1971. Isolation and characterization of a new generalized transducing bacteriophage different from P1 in *Escherichia coli*. J Virol 7:168-75.

Remarque

Also held at ATCC, ATCC# 25404-B1

Historique

Historique

Received from

Dr. G. Drapeau,
Département de microbiologie,
Université de Montréal,
C. P. 6128, Succ. "A",
Montréal, Qc, Canada.

Date

29-03-1982

Received from

Dr. A. Sasarman,
Département de microbiologie,
Université de Montréal,
C. P. 6128, Succ. "A",
Montréal, Qc, Canada.

Date

Received from

P. Frédéricq,
Institut provincial de la Santé Publique,
Liège, Belgium.

Date

1965-1975

Source

From lysogenic *E. coli*.

Dernière mise à jour

2024-01-16