

Numéro HER

68

Identification

Nom
ε15

Morphotype
C1 (Podophage)

Autres désignations

Taxonomie

Domaine
Duplodnaviria

Règne
Heunggongvirae

Embranchement
[Uroviricota](#)

Classe
Caudoviricetes

Ordre

Famille

Genre
Uetakevirus

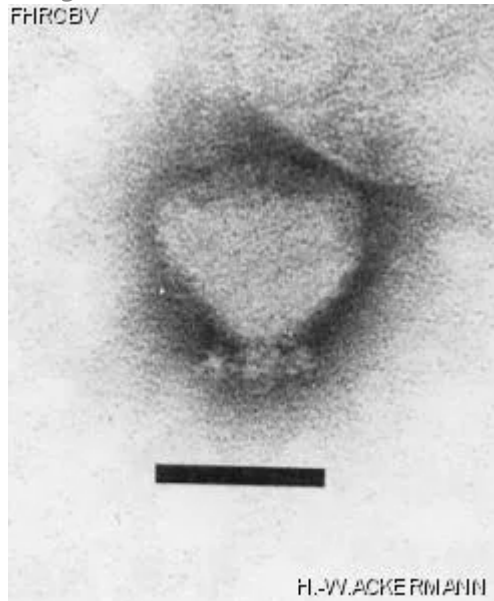
Espèce
*Uetakevirus
epsilon15*

Images

Photo en microscopie électronique

Image

FHRCEV



H.-WACKERMANN

Description de l'image

Magnification: 297,000X

Bar: 50 nm

Staining: PT

Caractéristique

Plaques: 0.1-0.5mm, veiled, halo 1mm.
Converting phage.
Temperate
Lysate contains small amounts of intact or damaged P2-like phages.

Séquence génomique

Activé

Conditions de propagation

Hôtes bactériens

1068

Référence

Vieu, J.-F., O. Croissant, and C. Dauguet. 1965. Structure des bactériophages responsables des phénomènes de conversion chez les *Salmonella*. Ann. Inst. Pasteur. 109:160-166.

Remarque

Historique

Historique

Received from

Dr Francine Grimont,
Institut Pasteur,
Centre National de Référence des Salmonella et des
Shigella,
Unité des entérobactéries,
25-28 rue du Docteur Roux,
75724 Paris Cedex 15,
France

Date

1-19-2000

Source

Dernière mise à jour

2024-01-16