

Numéro HER

65

## Identification

Nom  
Kappa

Morphotype  
A1 (Myophage)

Autres désignations  
kappa; K

## Taxonomie

Domaine  
*Duplodnaviria*

Règne  
*Heunggongvirae*

Embranchement  
[Uroviricota](#)

Classe  
*Caudoviricetes*

Ordre

Famille  
*Peduoviridae*

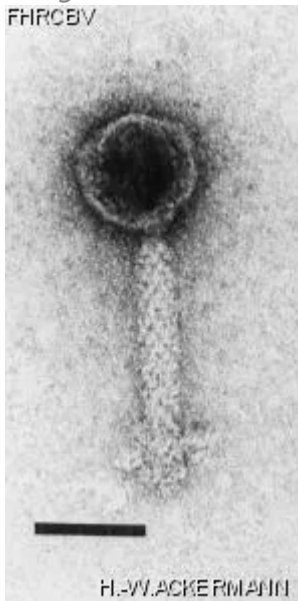
Genre  
*Longwoodvirus*

Espèce  
*Longwoodvirus K139*

## Images

Photo en microscopie électronique

Image  
FHRCEV



Description de l'image

Magnification: 297,000X

Bar: 50 nm

Staining: UA

*Caractéristique*

Plaques: 0.5- 1mm, veiled.  
Serologically related with a and 32 (Lee, pers. comm.)  
Adsorbs readily to bacterial debris.  
Induction: UV for 60 sec. at 30cm (lamp Mineralight), original procedure of Takeya

*Séquence génomique*

Activé

## Conditions de propagation

*Hôtes bactériens*

1065

*Référence*

Takeya, K., Y. Zinnaka, S. Shimodori, Y. Nakayama, Y. Amako, K. Amako, and K. Lida. 1965. Lysogeny in El Tor Vibrio. Proc. Cholera Res. Symp., Honolulu, Hawaii, (Eds.) Bushnell, O. A., and C. S. Brookhyser. Department of health, Education and Welfare, Public Health Service, Washington, D.C. pp. 24-28

*Remarque*

## Historique

*Historique*

**Isolated by**

A. Mbiguino,  
Dr H.-W. Ackermann Laboratory,  
Département of Microbiology,  
Faculté de médecine,  
Université Laval,  
Québec, Québec, Canada,  
G1K 7P4

**Date**

09-1980

*Source*

HER 1066, \*Vibrio\* El tor SLH 22,

*Dernière mise à jour*

**2024-01-16**