

Numéro HER

50

Identification

Nom
A10/A45

Morphotype
A1 (Myophage)

Autres désignations
A10/A19

Taxonomie

Domaine
Duplodnaviria

Règne
Heunggongvirae

Embranchement
[Uroviricota](#)

Classe
Caudoviricetes

Ordre

Famille

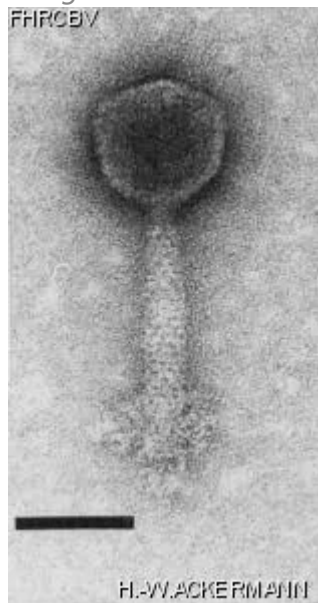
Genre

Espèce

Images

Photo en microscopie électronique

Image



Description de l'image

Magnification: 297,000X

Bar: 50 nm

Staining: UA

<p><i>Caractéristique</i></p> <p>Plaques: 0.1-0.5mm, clear, resistant colonies. Bacterial strain HER1028 is lysogen for A10/A45.</p>	<p><i>Séquence génomique</i></p> <p>Désactivé</p>				
<p>Conditions de propagation</p>					
<p><i>Hôtes bactériens</i></p> <p>1050</p>					
<p><i>Référence</i></p> <p>Brochu, G. 1974. Étude des phages tempérés et des bactériocines de <i>*Bacterium anitratum*</i>. Ph.D. Thesis, Université Laval, Quebec, Qc, Canada.</p>					
<p><i>Remarque</i></p> <p>The original phage was isolated in 1971 and was grown on <i>*A. calcoaceticus*</i> A19. In December 1981, the phage was found inactive and a new strain was prepared by UV induction of <i>*A. calcoaceticus*</i> A10. The new phage produced many veiled and a few clear plaques, wich were purified (Jan. 1981).</p>					
<p>Historique</p>					
<p><i>Historique</i></p> <table border="0"> <thead> <tr> <th data-bbox="107 1188 282 1220">Isolated by</th> <th data-bbox="1101 1188 1175 1220">Date</th> </tr> </thead> <tbody> <tr> <td data-bbox="107 1234 566 1493"> Brochu, G. Departement de Microbiologie, Faculté de médecine, Université Laval, Québec, Québec, Canada G1K 7P4 </td> <td data-bbox="1101 1234 1175 1266"> 1971 </td> </tr> </tbody> </table>		Isolated by	Date	Brochu, G. Departement de Microbiologie, Faculté de médecine, Université Laval, Québec, Québec, Canada G1K 7P4	1971
Isolated by	Date				
Brochu, G. Departement de Microbiologie, Faculté de médecine, Université Laval, Québec, Québec, Canada G1K 7P4	1971				
<p><i>Source</i></p> <p><i>*Acinetobacter calcoaceticus*</i> A10 = HER1028; UV induction.</p>					
<p><i>Dernière mise à jour</i></p> <p>2024-01-15</p>					